

Кто входит в организацию My Choice?

Наша миссия

Мы стремимся к укреплению здоровья наших участников и модернизации наших сообществ. Выступая в роли заслуживающих доверие помощников общественных фондов, мы заботимся о человеке в целом и его благополучии посредством предоставления услуг, которые способствуют формированию независимости, ценности многообразия и самозащиты законных интересов.



Свяжитесь с нами

Мы здесь для того, чтобы протянуть Вам руку помощи!

Позвоните нам или посетите наш веб-сайт для получения дополнительной информации о программе Partnership.



Посетите страницу веб-сайта:
mychoicewi.org/partnership/



Бесплатный номер телефона:
800-963-0035
Телетайп: 711

Для того чтобы узнать, где находится местный офис нашей организации и Ваш местный Ресурсный центр для престарелых и инвалидов, посетите страницу веб-сайта:

mychoicewi.org/partnership/program-locations/

Услуги письменного и устного переводчика предоставляются бесплатно. Этот документ можно получить в других формах по запросу. Если у Вас есть особые потребности по состоянию здоровья, обращайтесь за помощью по телефону: 800-963-0035. Family Care Partnership — это государственная программа, предоставляемая через управление по вопросам здравоохранения штата Висконсин.

My Choice Wisconsin — это официально зарегистрированная организация, получившая государственную лицензию на осуществление деятельности по уходу и являющаяся работодателем, предоставляющим равные возможности при трудоустройстве. Наша организация заключила договор с Wisconsin Medicaid по программе Partnership.

ATENCION: Si habla español, tiene a su utilización de asistencia lingüística. Llame al 800-963-0035 (TTY: 711).

LUS CEEV: Yog tias koj hais lus Hmoob, cov kev pab txog lus, tuaj kev pab dawb rau koj. Hu rau 800-963-0035 (TTY: 711).



Программа Partnership



Программа Partnership предоставляет участникам дополнительную помощь, необходимую им для поддержания здоровья и обеспечения безопасности.

Забота начинается здесь.

Что такое Partnership?

Программа Partnership помогает пожилым и взрослым людям с ограниченными возможностями, требующим повышенного уровня ухода, координировать услуги, связанные с получением медицинской помощи, здравоохранением и долгосрочным уходом. Участники, включенные в программу Partnership, сотрудничают с местным персоналом по уходу, состоящим из менеджера по уходу и дипломированной медсестры, а также всех других необходимых участников, занимающихся созданием индивидуального плана, который помогает лицам с ограниченными возможностями жить полноценной жизнью, несмотря ни на что. Организация My Choice Wisconsin поддерживает программу Partnership в 12 округах в штате Висконсин.

Чем мы занимаемся?

Организация My Choice Wisconsin — одна из первых организаций управляемого обслуживания, с историей обслуживания уязвимых групп населения. Организация My Choice — это независимая неакционерная корпорация, которая предоставляет программы Medicare и Medicaid более 44000 человек, семей, немощных пожилых людей и взрослых с нарушениями интеллекта, развития и физическими недостатками в 67 округах штата Висконсин.

Организация My Choice Wisconsin сотрудничает совместно с территориальными агентствами и работниками здравоохранения с целью предоставления нашим участникам широкого спектра высококачественных услуг и поддержки со стороны широкой сети поставщиков.



Что такое координация по уходу?

Ваш менеджер по уходу и дипломированная медсестра — это основные контактные лица и менеджеры первичного звена в рамках Вашего плана по уходу



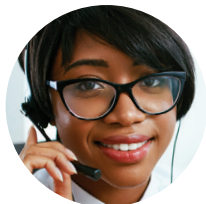
Вы, участник



Ваш менеджер по уходу



Дипломированный медбрат



Помощники медперсонала



Менеджер по работе с практикующими медсестрами



Наши эксперты

Преимущества плана Partnership

Преимущества, которые Вы можете получить:



Профилактический медицинский уход и т. д. ежегодные оздоровительные визиты, прививки от гриппа, визиты к врачу во время болезни



Медицинское оборудование и расходные материалы ходунки, глюкометры для анализа уровня сахара в крови, кислородное оборудование



Лабораторные анализы, рентгенография и т. д. анализ крови, рентгенография для определения заболевания или наличия переломов и трещин

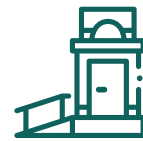


Стоматологические и офтальмологические услуги страховое покрытие некоторых видов стоматологических и офтальмологических услуг по программе Medicare

Перечень услуг определяется исходя из уровня потребностей пациента (отбор по функциональному состоянию), оцениваемых на основании результатов скрининга функционального состояния организма, требующего долгосрочного ухода. Оказание услуг необходимо для оптимизации результатов долгосрочного ухода, а также для поддержания Вашего здоровья и обеспечения безопасности.



Уход на дому личная гигиена и квалифицированный сестринский уход



Правильное обустройство жизненного пространства больного поручни, пандусы, адаптивные приспособления



Обучение профессиональным навыкам обучение на рабочем месте и профессиональная поддержка



Услуги по самообслуживанию станьте сами себе начальником и выбирайте услуги и поставщиков, которые Вам необходимы



Транспортировка предоставление специализированного транспорта для поездки на визиты в медицинское учреждение

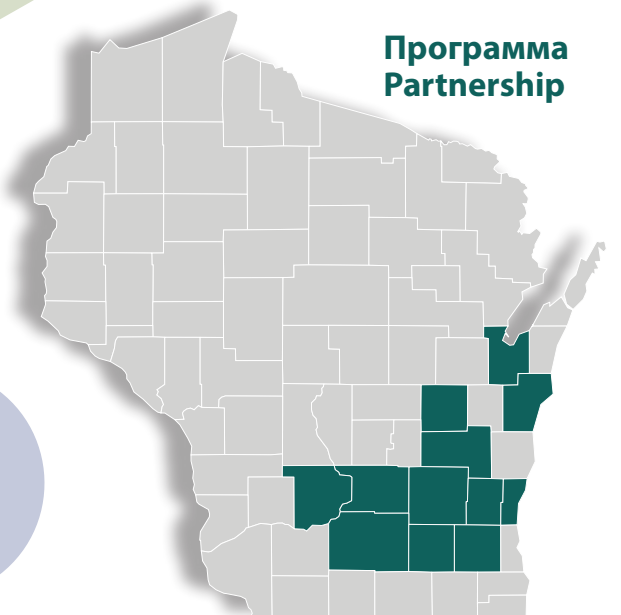


Терапевтические услуги консультирование, физиотерапия, логопедия

Могу ли я стать участником программы?

Кто может стать участником программы Partnership организации My Choice Wisconsin?

- Лицо в возрасте 18 лет или старше с ограниченными умственными и физическими возможностями, а также с нарушениями развития ИЛИ лицо в возрасте 65 лет или старше.
- Вы имеете право на получение или получаете государственное пособие по программе Medicaid, определяемое на основании Ваших доходов и активов.
- Вы соответствуете определенным критериям отбора, оцениваемым на основании результатов скрининга функционального состояния организма, требующего долгосрочного ухода.
- Вы живете в пределах округа, в котором действует программа Partnership. Организация My Choice Wisconsin поддерживает программу Partnership в **12 округах.**



Программа Partnership